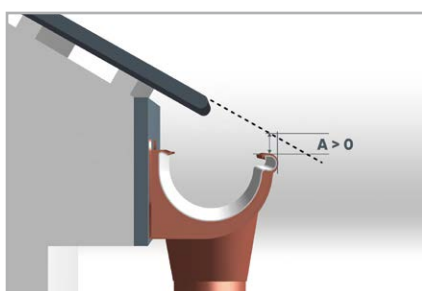


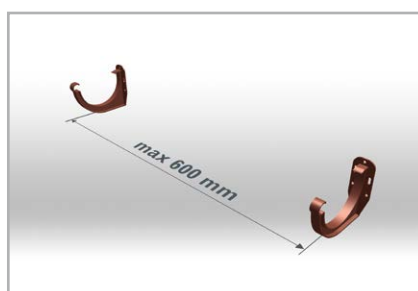
SYSTEM PVC GALECO

Instrukcja montażu

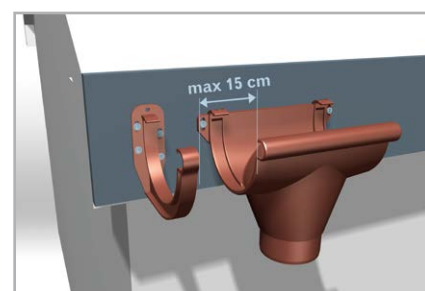
1. Uwagi przed montażem



rys. 1

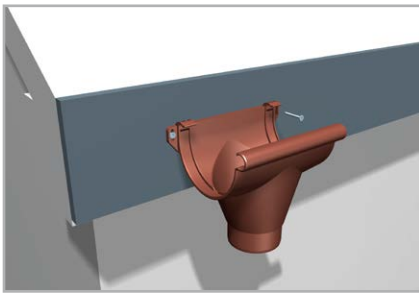


rys.2

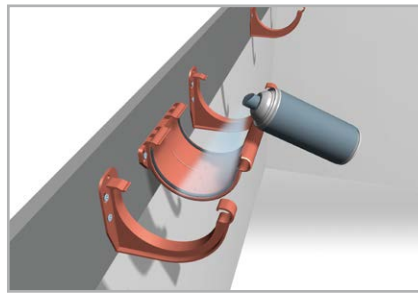


rys. 3

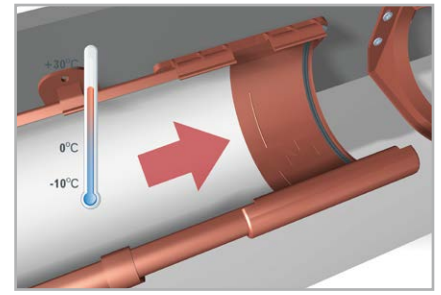
- 1.1 Systemu Galeco PVC nie należy montować w temperaturze poniżej 5°C.
- 1.2 Elementy systemu Galeco PVC należy przechowywać w oryginalnych opakowaniach zbiorczych do momentu montażu.
- 1.3 Rynny należy montować z zalecanym spadkiem 3 mm /1 mb rynny.
- 1.4 Należy zaplanować ustawienie rynny względem zakończenia dachu tak, aby linia wytyczona jako jego przedłużenie przechodziła nad zewnętrzną krawędzią rynny (patrz przykładowe zastosowanie na **rys. 1**) oraz aby woda opadowa spadała do rynny. W sytuacji, gdy ze względu na konstrukcję dachu wytyczona linia przechodzi poniżej zewnętrznej krawędzi rynny, na dachu należy zamontować płotki przeciwnięgowe, aby uchronić rynnę przed uszkodzeniami, jakie może spowodować zsuwający się, bądź zalegający śnieg.
- 1.5 Zalecany rozstaw haków to 60 cm (**rys. 2**)
- 1.6 W przypadku montażu haków doczołowych wykonanych ze stali w trakcie montażu należy dociąć w dół tylni nosek haka o około 3 mm w celu lepszego dopasowania do rynny PVC.
- 1.7 Przy odpływie, łączniku i narożniku haki należy montować najdalej do 15 cm (**rys. 3**)
- 1.8 Systemu Galeco PVC nie należy montować na nasłonecznionych gzymsach, ponieważ bardzo wysokie temperatury występujące w tych miejscach mogą przekraczać odporność termiczną materiału.



rys. 4



rys. 5



rys. 6



- 1.9 W systemie Galeco PVC odpływ oraz łączniki są montowane na sztywno do deski czołowej za pomocą specjalnych uchwytów (lub przy pomocy wspornika do deski krokwiowej), co stabilizuje system i sprawia, że jedynym ruchomym elementem pozostaje rynna (**rys. 4**)
- 1.10 Przed montażem systemu Galeco PVC należy posmarować uszczelki kształtek środkiem poślizgowym w celu zapewnienia ruchu rynny podczas zmian temperatury (**rys. 5**)
- 1.11 Dla umożliwienia ekspansji termicznej w łącznikach oraz narożnikach należy ustawić koniec rynny zgodnie z liniami pomocniczymi (**rys. 6**)
- 1.12 Rynny systemu Galeco PVC można montować po wcześniejszym założeniu pokrycia dachowego. Unika się w ten sposób ryzyka zniszczenia systemu rynnowego podczas prac prowadzonych na dachu.
- 1.13 W celu uniknięcia uszkodzenia systemu przez zalegający śnieg i lód należy stosować płotki przeciwnieęgowe.
- 1.14 Haki nakrokwiowe należy doginać wyłącznie przy użyciu specjalistycznych narzędzi – giętarek do haków rynnowych. Zaginanie haka w inny sposób może spowodować pęknięcia powłoki lakierniczej na jego powierzchni.

2. Planowanie systemu

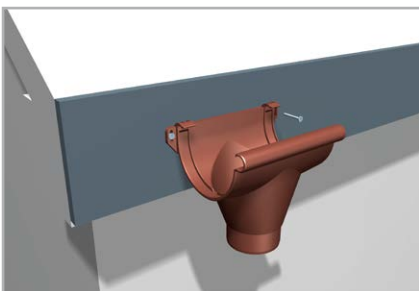
Zaplanuj system orynnowania uwzględniając rozmiar systemu, ilość pionów spustowych pozwalającą na odprowadzenie wody z Twojego dachu (tabela 1.),

ilość odpływów, haków, rynien (1 rynna = 4 mb), łączników, narożników, zaślepek, rur (1 rura = 4 mb) oraz kształtek do rur.

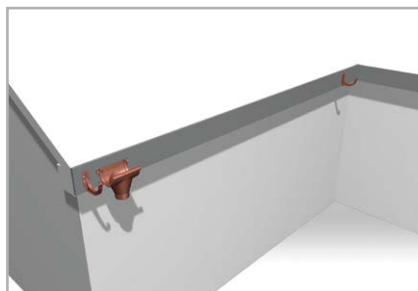
Tabela wydajności

Ustawienia rury spustowej	Typ rynny / rozmiar rury					
	90 / 50	110 / 80	130 / 80	130 / 100	150 / 100	180 / 125
	36 m ²	58 m ²	99 m ²	99 m ²	148 m ²	220 m ²
	73 m ²	116 m ²	198 m ²	198 m ²	296 m ²	440 m ²

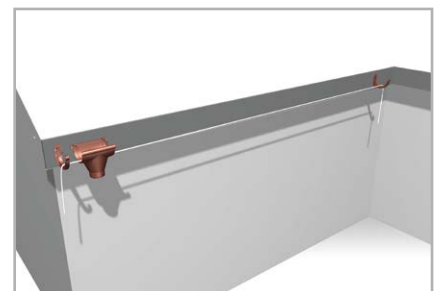
3. Montaż poziomego rynnowego



rys. 7

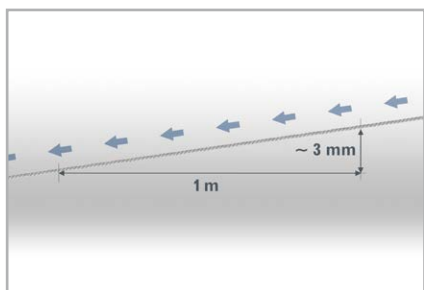


rys. 8

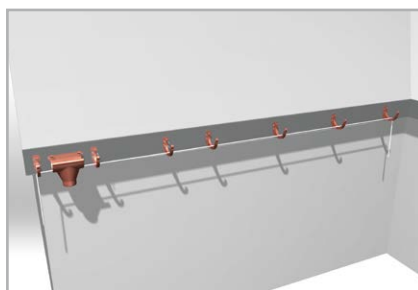


rys. 9

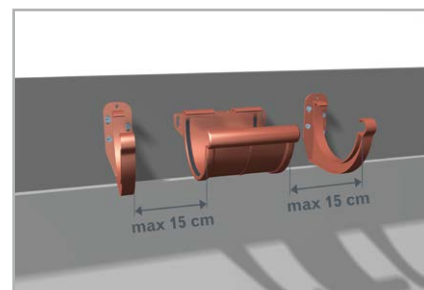
- 3.1 Ustal miejsce odpływu, pamiętaj, że jest to zawsze najniższy punkt systemu rynnowego (**rys. 7**)
- 3.2 Ustal pozycję i zamontuj po 1 haku skrajnym po każdej stronie odpływu – te haki usytuowane są najdalej i najwyżej w stosunku do poziomu odpływu (**rys. 8**)
- 3.3 Pomiędzy hakami skrajnymi rozciągnij sznurek – jego spadek w kierunku odpływu powinien wynosić około 30 mm / 10 m (**rys. 9, 10**)



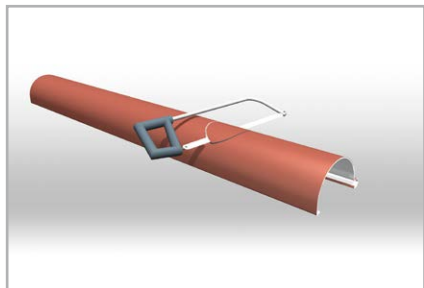
rys. 10



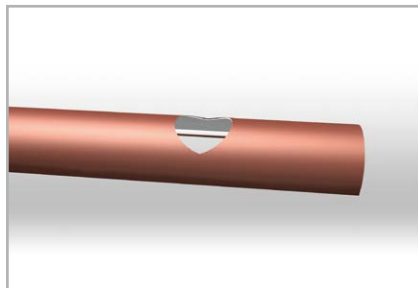
rys. 11



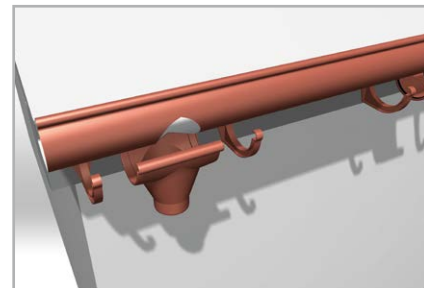
rys. 12



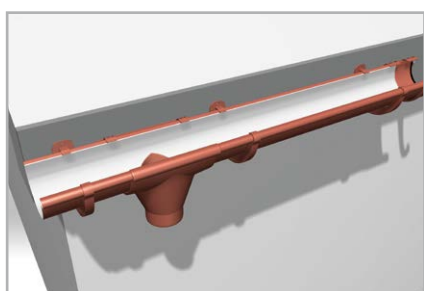
rys. 13



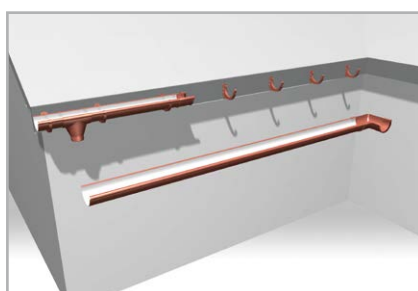
rys. 14



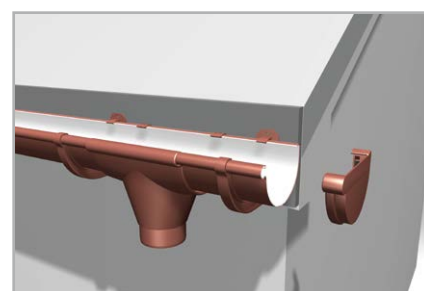
rys. 15



rys. 16



rys. 17

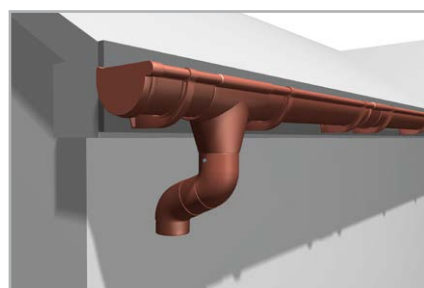


rys. 18

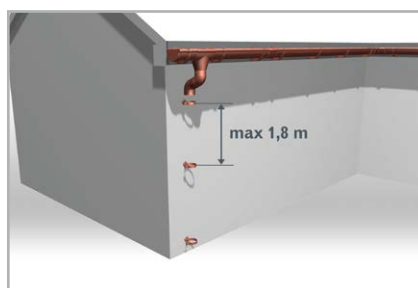
- 3.4 Zgodnie z poziomem sznurka ustal pozycje i zamontuj pozostałe haki zachowując 60 cm odstępu pomiędzy nimi **(rys. 11)**
- 3.5 W miejscu łączenia dwóch rynien zamontuj łącznik **(rys. 12)**
- 3.6 W miejscu w którym będzie zamontowany odpływ wytnij okrągły otwór w dnie rynnie o średnicy równej średnicy rury spustowej **(rys. 13, 14)**

- 3.7 Montuj rynny wkładając je najpierw w tylne, a później w przednie wywinięcie kształtek **(rys. 15, 16)**
- 3.8 W narożach dachu zamontuj narożniki uszczelnkowe **(rys. 17)**
- 3.9 Na końcach rynien załóż zaślepki uszczelnkowe **(rys. 18)**

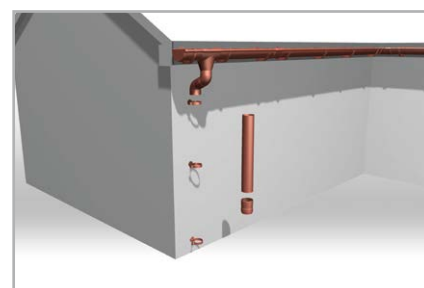
5. Montaż pionu spustowego



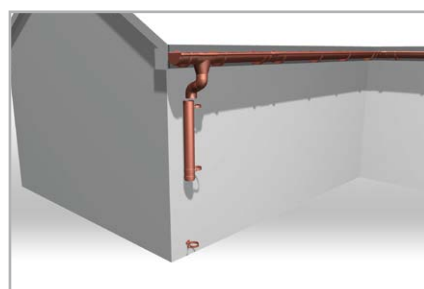
rys. 19



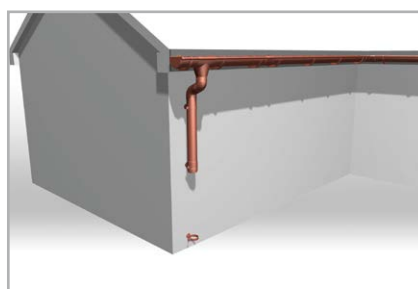
rys. 20



rys. 21



rys. 22



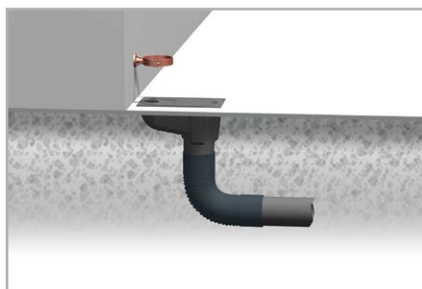
rys. 23

5.1 Zamocuj dyble w elewacji używając długości dopasowanej do grubości ocieplenia budynku. Na dyble nakręć obejmy zachowując między nimi odstęp maksymalnie 1,8 m (**rys. 20**)

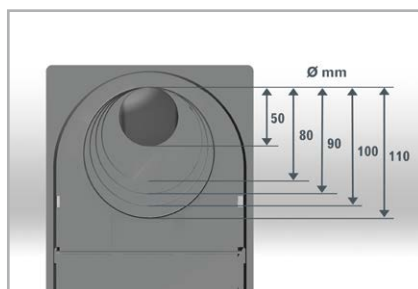
5.2 W obejmach umieść rury spustowe łącząc je za pomocą mufy (**rys. 21, 22, 23**)

5.3 Skręć obejmy na rurze nie ściskając ich zbyt mocno.

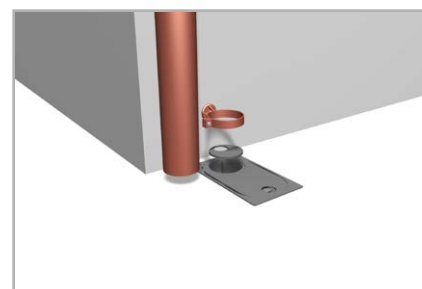
6. Zakończenie instalacji



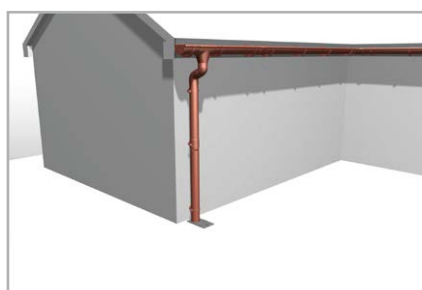
rys. 24



rys. 25



rys. 26



rys. 27

6.1 Odprowadzenie do kanalizacji. Umieść osadnik uniwersalny w gruncie pod rurą spustową. Jego dolny odpływ połącz z kolaniem elastycznym dochodzącym do rur kanalizacji podziemnej (**rys. 24**). W klapie osadnika uniwersalnego wytnij otwór równy średnicy użytej rury spustowej (**rys. 25, 26**). Rurę spustową wprowadź w otwór klapy osadnika (**rys. 27**)

6.2 Odprowadzenie na grunt. Na końcu rury spustowej zamocuj wylewkę pod obejmę lub kolano. Minimalna odległość kolana od gruntu powinna wynosić 20 cm.

Galeco Sp. z o.o.

ul. Uśmiechu 1
32-083 Balice k/Krakowa

galeco@galeco.pl
www.galeco.pl